

www.perinat-ars-idf.org



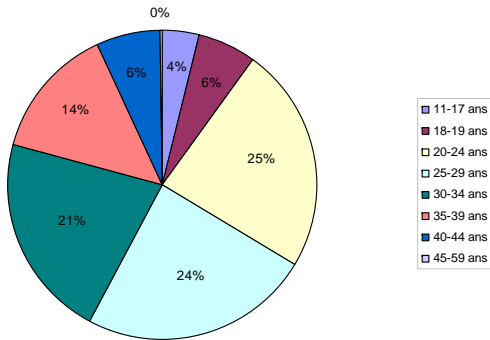
Les IVG hospitalières d'après le PMSI 2013 dans le département du 92

Editorial : Ce document a pour objectif de présenter une analyse des interruptions volontaires de grossesse (IVG) hospitalières dans le département des Hauts de Seine pour les femmes domiciliées dans les Hauts de Seine ainsi que pour les femmes ayant eu recours à l'IVG dans le département des Hauts de Seine. Cette étude a été faite à l'aide du PMSI 2013 (Programme de médicalisation des systèmes d'information). Les IVG faites en ville ne sont pas incluses de cette présentation.

Recours à l'IVG hospitalière pour 1000 femmes selon le département de domiciliation en 2013 :

Département / région	92	IDF
IVG	5133	40231
Pop femmes en âge de procréer	405388	3004568
Part recours IVG (1000 femmes)	12,7	13,4

12,7 habitantes des Hauts de Seine pour 1000 femmes en âge de procréer ont eu recours à une IVG en 2013 (2012 : 12,7 pour 1000) contre 13,4 pour 1000 en Ile-de-France (2012 : 13,1pour 1000).



Répartition de l'âge maternel en 2013 :

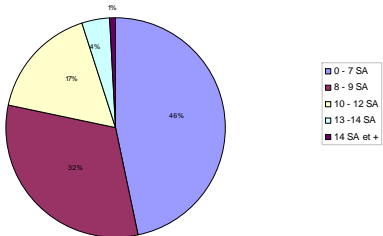
251 soit 4% des femmes domiciliées ayant recours à l'IVG sont mineures. En 2012, 5% des femmes domiciliées avaient eu recours à l'IVG. 49% des femmes domiciliées ayant fait une IVG avaient entre 20 et 29 ans en 2013.

Fuite et attractivité en 2013:

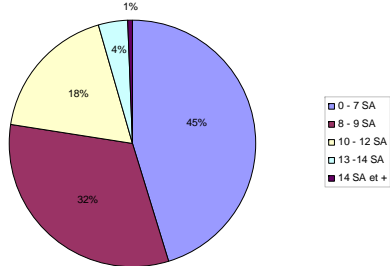
79% des IVG de femmes domiciliées dans les Hauts de Seine sont réalisées dans les Hauts de Seine (2012 : 78%), chiffre à mettre en rapport avec les accouchements de femmes domiciliées dans les Hauts de Seine (76%). Entre 1 et 10% des IVG domiciliées dans les autres départements sont réalisées dans les Hauts de Seine.

Répartition de l'âge gestationnel en 2013:

Répartition de l'âge gestationnel - dept enregistré 92



Répartition de l'âge gestationnel - dept domicilié 92



La qualité de l'enregistrement de l'âge gestationnel sera contrôlée. Une erreur de saisie de la date des dernières règles peut expliquer les IVG avec un âge de plus de 14 SA.

Répartition du nombre et des méthodes d'IVG par établissement des Hauts-de-Seine en 2013 :

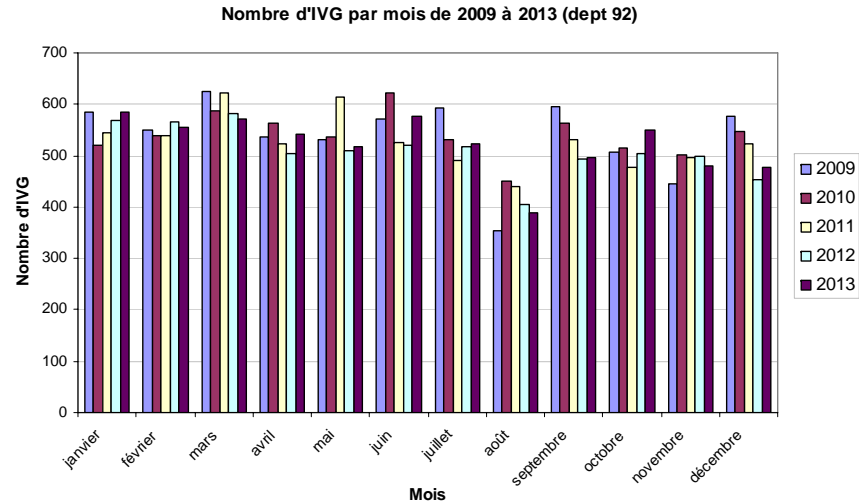
Etablissement	Acc	IVG	IVG / Acc	IVG médicamenteuse (%)	Aspiration sans présence d'anesthésiste (%)		Aspiration avec présence d'anesthésiste (%)		Sans précision	
CH ST CLOUD	1639	62	3,8%	27	44,3%	0	0,0%	34	55,7%	1
CH SEVRES	1449	237	16,4%	121	51,5%	0	0,0%	114	48,5%	2
HOPITAL FRANCO-BRITANNIQUE	2624	337	12,8%	173	51,3%	4	1,2%	160	47,5%	0
CMC FOCH	3065	.	.	0	0,0%	0	0,0%	0	0,0%	0
CHI COURBEVOIE-NEUILLY-PUTEAUX	2224	98	4,4%	0	0,0%	0	0,0%	36	100,0%	62
HOPITAL ANTOINE BECLERE	2884	939	32,6%	355	37,9%	0	0,0%	582	62,1%	4
HOPITAL BEAUJON	1444	539	37,3%	304	56,3%	0	0,0%	236	43,7%	0
HOPITAL LOUIS MOURIER	3122	1266	40,6%	227	17,9%	1018	80,4%	21	1,7%	0
HU-PARIS OUEST SITE CELTON	.	573	.	298	52,0%	275	48,0%	0	0,0%	0
CASH DE NANTERRE	1290	362	28,1%	217	60,6%	0	0,0%	141	39,4%	4
HOPITAL PRIVE D'ANTONY	3085	575	18,6%	348	61,1%	0	0,0%	222	38,9%	5
CLINIQUE AMBROISE PARE	1039	558	53,7%	371	66,6%	1	0,2%	185	33,2%	1
CLINIQUE LA MONTAGNE	.	317	.	0	0,0%	0	0,0%	317	100,0%	0
CLINIQUE LAMBERT	741	120	16,2%	4	3,3%	0	0,0%	116	96,7%	0
CLINIQUE DE MEUDON	316	121	38,3%	52	44,1%	1	0,8%	65	55,1%	3
CLINIQUE SAINTE ISABELLE	441	6	1,4%	0	0,0%	0	0,0%	5	100,0%	1
HOPITAL AMERICAIN	694	.	.	0	0,0%	0	0,0%	0	0,0%	0
CLINIQUE LES MARTINETS	628	152	24,2%	0	0,0%	0	0,0%	152	100,0%	0
Total 92	26685	6262	23,5%	2497	40,4%	1299	21,0%	2386	38,6%	83
Total IDF	180124	40610	22,5%	16642	41,6%	3615	9,0%	19724	49,3%	657

Le pourcentage des méthodes est calculé sur les IVG avec une méthode renseignée (1,3% d'informations manquantes, 2012 : 1,3% d'informations manquantes). Dans le département des Hauts-de-Seine, 2 IVG sur 5 sont médicamenteuses. Parmi les IVG chirurgicales (59%), un anesthésiste est noté présent dans plus de 6 aspirations sur 10. La qualité de cette information demande à être contrôlée pour pouvoir conclure sur le taux d'anesthésie locale ou générale.

Lieux d'enregistrement des IVG dans le 92 en 2013 :

Département / région	92	IDF
Nb de sites ayant réalisé au moins un acte d'IVG (PMSI)	16	103
Dont part dans le secteur public/ESPIC	9 (56,3%)	56 (54,4%)
Nb d'IVG hospitalières (PMSI)	6262	40610
Dont part dans le secteur public/ESPIC	4413 (70,5%)	31383 (77,3%)

Tendance saisonnière du nombre d'IVG par mois entre 2009 et 2013 :



Globalement, on observe un nombre d'IVG constant au cours des mois sauf en Août où le nombre d'IVG est nettement moins important que le reste de l'année.